

BOOTCAMP 2025

ROMA

UTIC “TRAMBA”

13-14
NOVEMBRE



PER LE PRESCRIZIONI INVIARE UNA MAIL:
PAOLO.TRAMBAIOLO@GMAIL.COM



BOOTCAMP 2025

GIORNO 1

- **FISIOLOGIA E FISIOPATOLOGIA CARDIOVASCOLARE** (insieme a Guyton!)
- **RENDERE "PRATICA" LA FISIOPATOLOGIA:** come valutare il volume e la fluid-responsiveness, la gittata cardiaca, la pressione arteriosa, l'accoppiamento ventricolo-arterioso, le resistenze periferiche e polmonari, la perfusione, il ventricolo destro e il circolo polmonare
- **IL MONITORAGGIO EMODINAMICO FUNZIONALE INTEGRATO**
- **TERAPIA EMODINAMICA IDEALE GUIDATA DALLA FISIOPATOLOGIA**
- **L'EMODIAFILTRAZIONE: Tips and tricks**
- **ACCESSI VENOSI: LA TEORIA**
- **LA VENTILAZIONE NON INVASIVA** (con un occhio all'emodinamica!)
- **IL CONTROPULSATORE aortico**

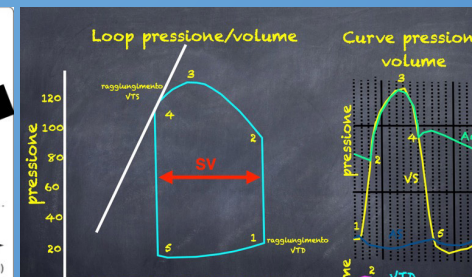
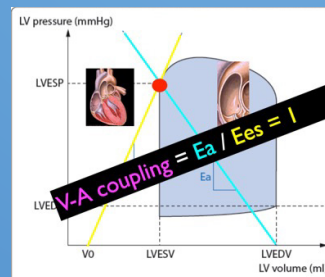
GIORNO 2 - PARTE PRATICA

IL FAST-TRACK: L'URGENZA DELLA PREVENZIONE! PARTE PRATICA I

- **gruppo A** Casi clinici interattivi con votazione uditorio e discussione
- **gruppo B** Accessi venosi ecoguidati: teoria e pratica su manichini con ecografo dotato di intelligenza artificiale

COME FARE L'ECO POLMONARE PARTE PRATICA II

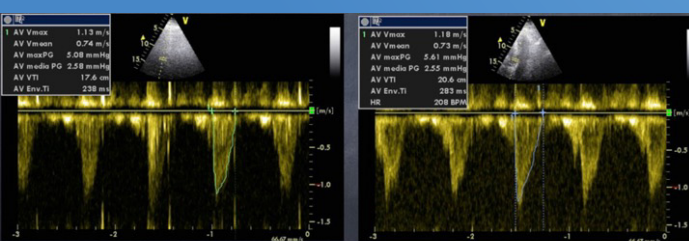
- **gruppo B** Casi clinici interattivi con votazione uditorio e discussione
Paolo Trambaiolo, Alessandra D'Ambrosi
- **gruppo A** Accessi venosi ecoguidati: teoria e pratica su manichini con ecografo dotato di intelligenza artificiale



QUOTA DI ISCRIZIONE: € 600 + IVA

La quota comprende:

- partecipazione ai lavori scientifici
- partecipazioni workshop pratici
- crediti Ecm (se in possesso dei requisiti)
- bootcamp dinner del 13 novembre



- **Variazione dell'integrale velocità tempo (VTI) di LVOT > 18%**
• $\Delta VTI = 100 \times (20.6 - 17.6) / (20.6 + 17.6/2) = 15\%$

Arresto cardiocircolatorio EXTRAOSPEDALIERO
S1 aa, STEMI anteriore
PTCA con DES su IVA
FC 92 e PA 108/72 mmHg

