

# BOOTCAMP 2026

## UTIC "TRAMBA"

14/15  
GENNAIO  
STARHOTELS  
METROPOLE  
ROMA



PER LE PRESCRIZIONI CONTATTARE:

SUMMEET

VIA P. MASPERO, 5 - 21100 VARESE - TEL. 0332 231416  
INFO@SUMMEET.IT - WWW.SUMMEET.IT

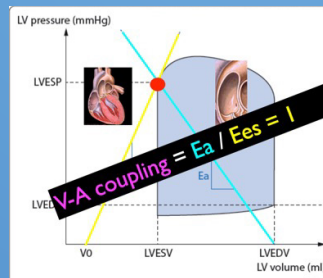




# BOOTCAMP 2026

## GIORNO 1

- **FISIOLOGIA E FISIOPATOLOGIA CARDIOVASCOLARE** (insieme a Guyton!)
- **RENDERE "PRATICA" LA FISIOPATOLOGIA:** come valutare il volume e la fluid-responsiveness, la gittata cardiaca, la pressione arteriosa, l'accoppiamento ventricolo-arterioso, le resistenze periferiche e polmonari, la perfusione, il ventricolo destro e il circolo polmonare
- **IL MONITORAGGIO EMODINAMICO FUNZIONALE INTEGRATO**
- **TERAPIA EMODINAMICA IDEALE GUIDATA DALLA FISIOPATOLOGIA**
- **L'EMODIAFILTRAZIONE: Tips and tricks**
- **ACCESSI VENOSI: LA TEORIA**
- **LA VENTILAZIONE NON INVASIVA** (con un occhio all'emodinamica!)
- **IL CONTROPULSATORE aortico**



## GIORNO 2 - PARTE PRATICA

### IL FAST-TRACK: L'URGENZA DELLA PREVENZIONE! PARTE PRATICA I

- **gruppo A** Casi clinici interattivi con votazione uditorio e discussione
- **gruppo B** Accessi venosi ecoguidati: teoria e pratica su manichini con ecografo dotato di intelligenza artificiale

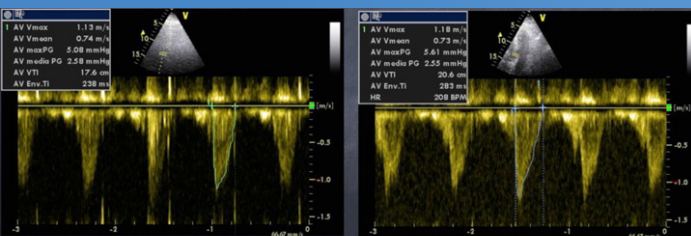
### COME FARE L'ECO POLMONARE PARTE PRATICA II

- **gruppo B** Casi clinici interattivi con votazione uditorio e discussione Paolo Trambaiolo, Alessandra D'Ambrosi
- **gruppo A** Accessi venosi ecoguidati: teoria e pratica su manichini con ecografo dotato di intelligenza artificiale

### QUOTA DI ISCRIZIONE: € 600 + IVA

La quota comprende:

- partecipazione ai lavori scientifici
- partecipazioni workshop pratici
- crediti Ecm (se in possesso dei requisiti)
- bootcamp dinner del 13 novembre



- **Variazione dell'integrale velocità tempo (VTI) di LVOT > 18%**
  - $\Delta VTI = 100 \times (20.6 - 17.6) / (20.6 + 17.6/2) = 15\%$

Arresto cardiocircolatorio EXTRAOSPEDALIERO  
S1 aa, STEMI anteriore  
PTCA con DES su IVA  
FC 92 e PA 108/72 mmHg

