

BOOTCAMP 2026

ROMA

UTIC "TRAMBA"

24 E 25
NOVEMBRE
2026



RAZIONALE SCIENTIFICO

Il corso si pone l'obiettivo formativo di analizzare queste tematiche con approfondimenti sia teorici che pratici, attraverso il coinvolgimento interattivo di tutti i partecipanti. Le Unità di terapia intensiva coronarica (UTIC) sono nate negli anni '60 per garantire la diagnosi precoce e il trattamento delle complicanze aritmiche dell'infarto miocardico acuto (IMA).

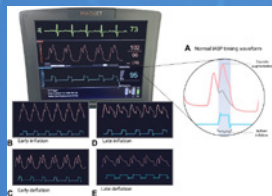
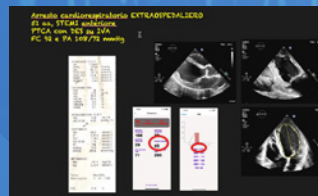
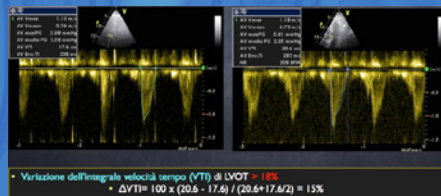
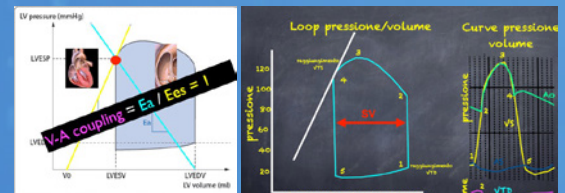
Il successo clinico delle UTIC ha portato rapidamente alla loro diffusione sia in USA che in Europa. Nei successivi 60 anni le UTIC hanno subito una profonda trasformazione, in parte correlata all'evoluzione del trattamento delle Sindromi Coronariche Acute (SCA), in parte per il cambiamento di altri elementi di carattere più generale e universale: la transizione epidemiologica, culturale e sociale, la crescente complessità della casistica con malati sempre più anziani e con molteplici comorbidità, l'evoluzione delle tecnologie, l'estensione delle competenze clinico-scientifiche del cardiologo e la conseguente evoluzione della sua posizione all'interno delle strutture ospedaliere. La rete dell'infarto ha dimostrato che con questo tipo di organizzazione è possibile abbattere la mortalità e garantire omogeneità di trattamento.

La letteratura internazionale ci dimostra che questo modello organizzativo può essere efficace anche per i pazienti più critici quali quelli con shock cardiogeno e che gli esiti sono migliori quando questi pazienti vengono ricoverati in Terapie Intensive Cardiologiche ad alto volume, affidati ad un gruppo multidisciplinare guidato da cardiologi intensivisti piuttosto che ricoverati nelle rianimazioni generali.

A tale scopo in questo corso verrà proposto un approccio fisiopatologico al malato critico cardiovascolare sia dal punto di vista prettamente teorico sia dal punto di vista pratico bedside. Inoltre, verranno presentati e discussi con una modalità interattiva casi clinici significativi e didattici. Infine, con l'ausilio di un ecografo dotato di intelligenza artificiale e di manichini dedicati verrà spiegata la modalità di accesso venoso centrale.

RESPONSABILE SCIENTIFICO

Paolo Trambaiolo



PROGRAMMA SCIENTIFICO

MARTEDÌ, 24 NOVEMBRE 2026

09.00 Registrazione

09.30 Introduzione e presentazione del corso | **Paolo Trambaiolo, Alessandra D'Ambrosi, Pasqual Silvestri**

09.45 Fisiologia e fisiopatologia cardiovascolare (insieme a Guyton) | **Paolo Trambaiolo**

10.15 Come rendere "pratica" la fisiopatologia

Come valutare:

- il volume e la fluid-responsiveness
- la gittata cardiaca
- la pressione arteriosa
- l'accoppiamento ventricolo-arterioso
- le resistenze periferiche e polmonari
- la perfusione
- il ventricolo destro e il circolo polmonare

Paolo Trambaiolo, Alessandra D'Ambrosi, Pasquale Silvestri

11.45 Coffee break

12.15 Il monitoraggio emodinamico funzionale integrato | **Paolo Trambaiolo**

12.45 Terapia emodinamica ideale guidata dalla fisiopatologia | **Alessandra D'Ambrosi**

13.30 Lunch

15.00 L'EMODIAFILTRAZIONE: Tips and tricks

Fisiologia e fisiopatologia della terapia sostitutiva renale e come rendere pratica la fisiopatologia nella terapia sostitutiva renale | **Paolo Trambaiolo**

Accessi Venosi e arteriosi: la Teoria | **Pasquale Silvestri**

16.30 La ventilazione non invasiva (con un occhio all'emodinamica) | **Alessandra D'Ambrosi**

17.30 Il contropulsatore aortico | **Pasquale Silvestri**

18.00 Chiusura sessione e fine prima giornata

MERCOLEDÌ, 25 NOVEMBRE

09.00 Il fast-track: l'urgenza della prevenzione! | **Alessandra D'Ambrosi**

09.30 Lavori in gruppi:

Esperienza condivisa interattiva con votazione uditorio e discussione in tema di shock cardiogeno (eziologia miocarditica e ischemica) | **Paolo Trambaiolo, Alessandra D'Ambrosi**

Accessi venosi ecoguidati: teoria e pratica su manichini con ecografo dotato di intelligenza artificiale | **Pasquale Silvestri**

Simulazione sul ventilatore (NIV) | **Alessandra D'Ambrosi**

11.30 Coffee station

12.00 Come fare l'eco polmonare | **Paolo Trambaiolo**

13.00 Lunch

14.30 Lavori in gruppi:

Esperienza condivisa interattiva con votazione uditorio e discussione in tema di shock cardiogeno (eziologia miocarditica e ischemica) | **Paolo Trambaiolo, Alessandra D'Ambrosi**

Accessi venosi ecoguidati: teoria e pratica su manichini con ecografo dotato di intelligenza artificiale | **Pasquale Silvestri**

17.00 Discussione sui temi trattati | **Paolo Trambaiolo**

17.30 Conclusioni e chiusura dei lavori

INFORMAZIONI

REGISTRAZIONE E ACCESSO

Da effettuarsi prima o contestualmente all'inizio del corso ECM (la mancata iscrizione al corso prima dell'inizio dello stesso comprometterà la possibilità di compilazione dei questionari)

1. Collegarsi all'indirizzo: <https://res.summeet.it>
2. **In caso di primo accesso:** creare l'account personale, cliccando su "REGISTRAZIONE"
In caso di utente già registrato a corsi FAD (Formazione a Distanza): potrà utilizzare le stesse credenziali che utilizza per l'accesso a fad.summeet.it
3. Trovare il corso attraverso la funzione cerca, inserendo codice **ECM 483501**
4. Inserire la seguente chiave di accesso per iscriversi al corso: **054826**
5. Sarà possibile compilare il questionario di apprendimento ECM e di gradimento entro 3 giorni dal termine del corso (il test si riterrà superato con almeno il 75% di risposte corrette)

HELPDESK

Per eventuali problematiche di accesso, potrà contattare l'help desk via mail alla casella attiva: helpdesk@summeet.it

ECM (Educazione Continua in Medicina) - Codice ECM: 604 – 483501

Summeet Srl (Provider standard n° 604) ha inserito nel programma formativo 2026 l'evento **"BOOTCAMP UTIC 2026"**, assegnando **n° 18.1** crediti formativi. L'evento formativo è destinato a **n° 25 Medici Chirurghi** (CARDIOLOGIA; GASTROENTEROLOGIA, GERIATRIA; MALATTIE METABOLICHE E DIABETOLOGIA; MEDICINA INTERNA, NEFROLOGIA). Il rilascio della certificazione dei crediti è subordinato: alla corrispondenza tra la professione del partecipante e quella cui l'evento è destinato, alla partecipazione all'intera durata del corso, al superamento del test di apprendimento con almeno il 75% di risposte corrette e compilazione del questionario di gradimento (entrambi compilabili in piattaforma online, entro 3 giorni dal termine del corso).

Obiettivo formativo: 1

Applicazione nella pratica quotidiana dei principi e delle procedure dell'evidence based practice (EBM - EBN - EBP)

BOOTCAMP 2026 UTIC "TRAMBA"

DATE E SEDE

24 e 25 Novembre 2026
Ufficio Business Center
Via di Valle Lupara, 10
00148 Roma

Provider ECM e Segreteria Organizzativa

SUMMEET

SUMMEET Srl

Via P. Maspero, 5 - 21100 Varese
Tel. 0332 231416 - Fax 0332 317748
info@summeet.it - www.summeet.it
Provider ECM n° 604

**CON LA SPONSORIZZAZIONE
NON CONDIZIONANTE DI**

